

# L'ÉDUCATION THÉRAPEUTIQUE

## ÉDUCATION ET PRÉVENTION

- Conseil et accompagnement de projets en éducation thérapeutique.
- Écriture, coordination et évaluation de programmes
- Formation à l'éducation thérapeutique du patient
- Ateliers individuels et collectifs d'éducation et prévention en santé



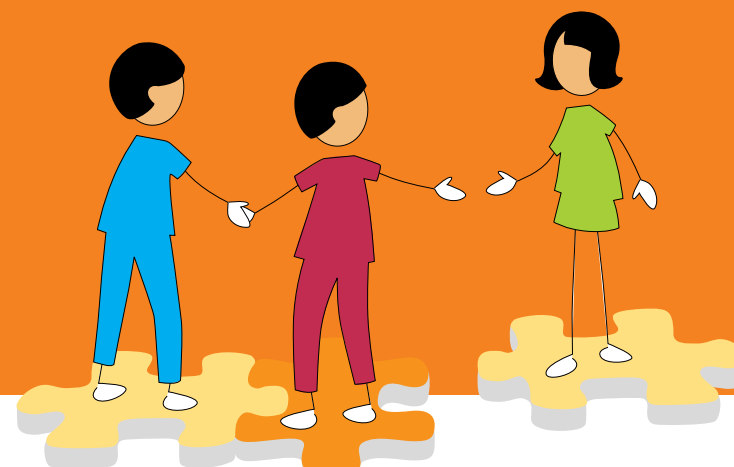
**Corinne DEBIOSSAC**  
INGÉNIEURE DIPLÔMÉE

6, rue d'Artimon • 86280 Saint-Benoit • Tél. : 09 83 01 38 68  
• Tél. portable : 06 11 48 59 27 • proxyeducsanté@gmail.com

SIRET N° 823 073 473 000 14- APE 8559B

# L'ÉDUCATION THÉRAPEUTIQUE

## ÉDUCATION ET PRÉVENTION



**Proxy Educ Santé**  
CONSEIL EN ÉDUCATION THÉRAPEUTIQUE

**C'est quoi ? Pour qui ? Quand ? Par qui ? Comment ?**

MÉDECIN / INFIRMIÈRE / PHARMACIEN / PÉDICURE PODOLOGUE / MASSEUR KINÉSITHÉRAPEUTE /  
DIÉTÉTIEN / CHIRURGIEN DENTISTE / ENTOURAGE / AIDANTS

## LA FORMATION

### FORMATION CERTIFIANTE A L'ÉDUCATION THÉRAPEUTIQUE DU PATIENT

#### OBJECTIFS

- Sensibiliser aux étapes de la mise en oeuvre d'un programme d'éducation thérapeutique.
  - Acquérir une posture éducative.
  - Développer ses compétences dans la méthodologie éducative en santé.
  - Savoir construire des outils pédagogiques adaptés.
  - Développer sa relation avec le patient en prenant en compte ses besoins de santé.
  - Savoir évaluer les actions éducatives intégrées dans un programme
- Créer un climat de confiance et d'écoute favorisant l'apprentissage pour le patient.
  - Savoir identifier et utiliser les outils pédagogiques adaptés.
  - Favoriser, organiser et évaluer le suivi du programme éducatif de façon pluridisciplinaire.

#### MOYENS PÉDAGOGIQUES

- Enseignements et travaux théoriques activités en petits groupes.
- Retours et analyses d'expériences professionnelles.
- Exercices d'entraînement par des mises en situations.
- Document de formation remis à chaque participant
  - Groupes de 10 personnes maximums.
  - 2 x 3 jours soit minimum 40 heures de formation.

#### DÉROULEMENT

- Réaliser un diagnostic éducatif en identifiant les besoins du patient et proposer un contrat éducatif.

## LE CONSEIL

### ACCOMPAGNEMENT DE PROJETS EN ÉDUCATION THÉRAPEUTIQUE

#### CONCEPTION DE PROGRAMMES D'ÉDUCATION

- En collaboration avec les équipes pluri professionnelles.
- Identification des besoins en termes d'éducation thérapeutique et sur le choix du programme à développer.
- Soutien méthodologique dans l'écriture du programme.
- Accompagnement dans le choix et l'organisation des ateliers.
- Relecture finale du programme avant soumission à l'Agence Régionale de santé.

#### ANIMATION

- Réalisation de diagnostic éducatif lors d'entretiens individuels.
- Animation et Co-animation d'ateliers collectifs avec soutien pédagogique.
- Création d'outils pédagogiques adaptés.

#### RÉALISATION

- Coordination entre les différents professionnels de santé intervenant dans un programme.
- Evaluation annuelle et quadriennale en collaboration avec les professionnels de santé intervenants dans le programme.

